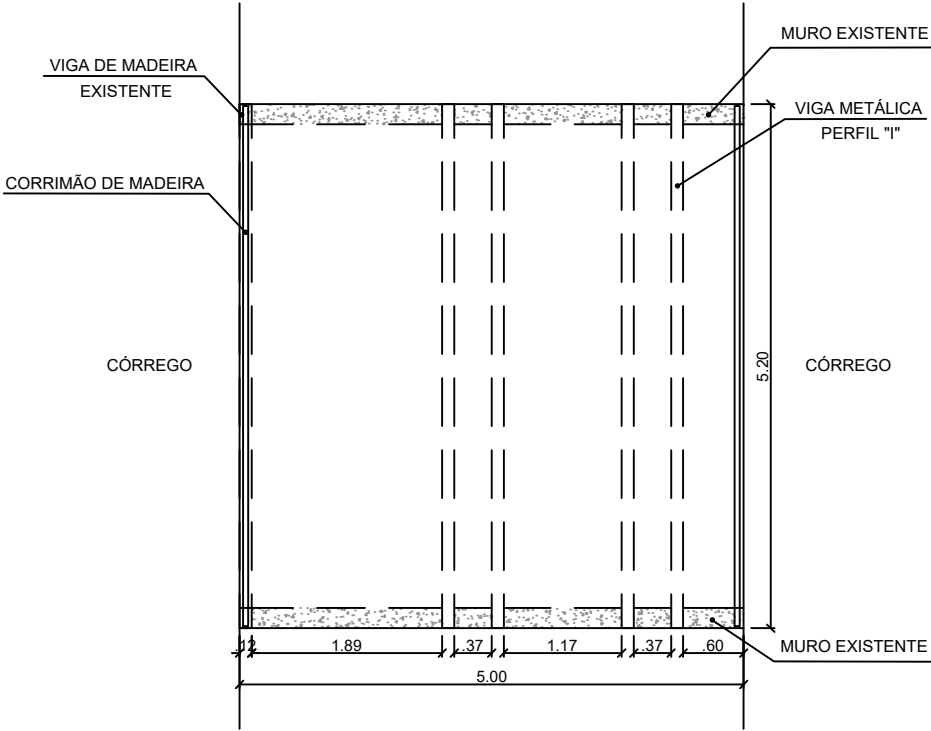




PLANTA DE SITUAÇÃO

esc 1:2000



VISTA SUPERIOR - ESTRUTURA EXISTENTE

esc 1:75

 SÃO JOSÉ DO VALE DO RIO PRETO		SECRETARIA DE PLANEJAMENTO E GESTÃO	
PONTE DO IRÍS			
ENDEREÇO: ESTRADA ALFREDO PEREIRA TAVARES - BAIRRO IRÍS			
DATA: JUNHO/2021	ESCALA: INDICADA	UNIDADE: METROS (M)	PRANCHA: 01/02