



PREFEITURA MUNICIPAL

SÃO JOSÉ DO VALE DO RIO PRETO

São José pode mais!

Em parceria



Material de Complementação Escolar

Inglês - 8º e 9º anos

22-06 a 03-07

Secretaria de Educação, Cultura,
Ciência e Tecnologia

2020

C'MON BABY, SING A SONG, MOVE YOUR BODY

Do you like songs?

When do you listen to songs?



What's your favorite song? And band?



Do you know the **South Korean pop group BTS** ???



BRASIL

South Korea



Asia

BTS **debuted** in 2013. There are seven members. They are **J-Hope, Jimin, Jin, Jung Kook, RM, Suga, and V.** Their songs are mostly in Korean. But they are international superstars. Their YouTube videos have gotten more than 3 billion views.

In March 2019, the *Korea Times* reported that Suga donated \$88,000 to the Korea Pediatric Cancer Foundation. RM **gave away** more than \$83,000 six months later. That went to the Seoul Samsung School. The money helped students with **hearing impairment.**

One of **the biggest** BTS **campaigns** so far is with the United Nations Children's Fund (UNICEF). The campaign is called Love Myself. Its **goal** is to protect **children** and **teens** from violence. "Our fans have become a major part of this campaign with their action and enthusiasm," RM said.

[Adapted from Time for kids/g34]

GLOSSARY: **debuted** – teve início ; **gave away** – doou ; **hearing impairment** – deficiência auditiva ; **the biggest** – das maiores ; **campaigns** – campanhas; **goal** – objetivo; **children** – crianças ; **teens** – adolescentes.

- O texto traz informações sobre a banda BTS. Que aspectos são tratados no texto?
 - família dos integrantes e local de moradia.
 - valor cobrado nos shows e salário de cada membro da banda.
 - dados profissionais da banda e campanhas em que os membros estão envolvidos.

2. “Their songs are mostly in Korean. But they are international superstars.” Qual o significado desse trecho?

[] As canções da banda são, na maioria, em Koreano e eles não fazem sucesso internacionalmente.

[] As canções da banda são, na maioria, em koreano mas eles são estrelas internacionais.

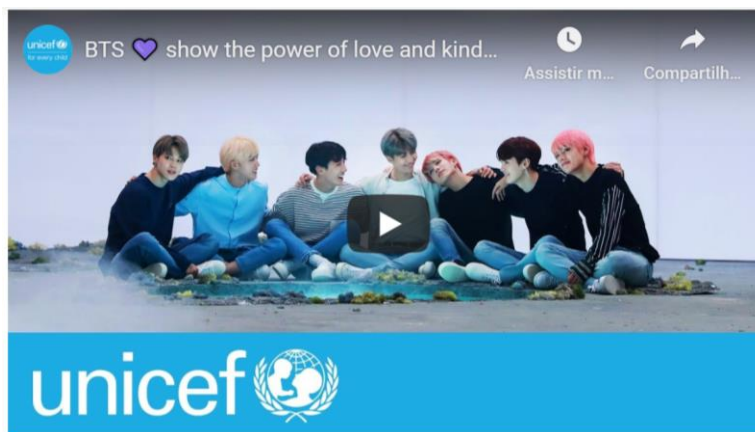
3. “One of **the biggest** BTS **campaigns** so far is with the United Nations Children’s Fund (UNICEF). The campaign is called **Love Myself**. Its **goal** is to protect **children** and **teens** from violence.” Essa é uma das principais campanhas do grupo em parceria com a UNICEF. Qual o seu principal objetivo?

[] proteger crianças e adolescentes da violência.

[] conscientizar a população mundial que existe violência.

[] mostrar ao mundo que os jovens não praticam violência.

4. Watch the video of the campaign **Love Myself**:



Fictional – de ficção/ não real;
fear – medo

*“The short video features the group singing their hit single, Answer: Love Myself, over **fictional** stories of children and young people facing incidents of **violence, bullying and fear** in and around schools.” [UNICEF – unicef.org]*

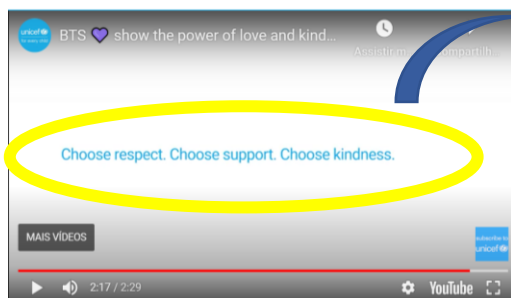
A. O vídeo mostra histórias não reais de jovens em situações de violência, *bullying* e medo. Você conhece alguém que já tenha passado por alguma situação parecida? Por que você acha que isso acontece?

*As the story unfolds, viewers see a **switch in behaviour** when peers start to **offer friendship, support and love** to those being bullied and hurt.” [UNICEF – unicef.org]*

Switch – mudança ; **behaviour** – comportamento; **offer** – oferecer; **friendship** – amizade; **support** – apoio; **love** – amor.

B. No desenrolar do vídeo, vemos os jovens oferecendo amizade, apoio e amor àqueles que estão sofrendo. De que forma podemos demonstrar amizade e carinho por nossos amigos e familiares? A violência não se manifesta apenas de forma física. Palavras e ações também podem ferir muito. Que comportamentos podemos ter no nosso dia a dia para evitar ferir os nossos familiares e companheiros de escola?

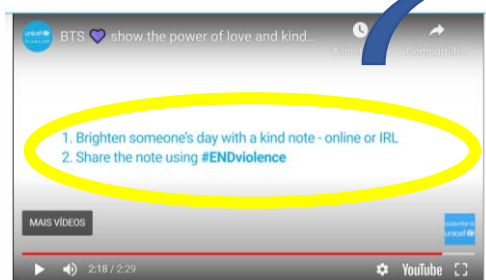
C. Quase no fim do vídeo, temos a seguinte mensagem:



Choose respect. Choose support.
Choose kindness

Respect – respeito ; *support* – apoio; *kindness* - bondade

Como podemos ajudar alguém a superar momentos de tristeza?



1. Brighten someone's day with a kind note-online or IRL.
2. Share the note using #ENDviolence

Brighten – ilumine ; *kind note* – recado carinhoso; *IRL* – “in real life” – na vida real /pessoalmente.

D. Let's send kind messages to friends and family!!! Use whatsapp message or call. 📱

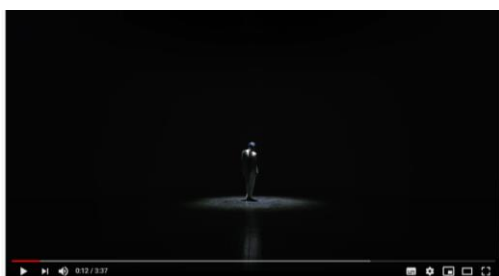
5. Watch the tutorial video of the dance movements of the song Black Swan by BTS.



O nosso corpo deve sempre estar em movimento.

Por isso, durante esse momento em que estamos em casa é recomendável fazer alguns exercícios para que o corpo se mantenha saudável.

Que tal seguir esse tutorial e colocar o corpo em movimento?
Encontre outros vídeos na internet e continue fazendo exercícios.



Black Swan oficial video by BTS